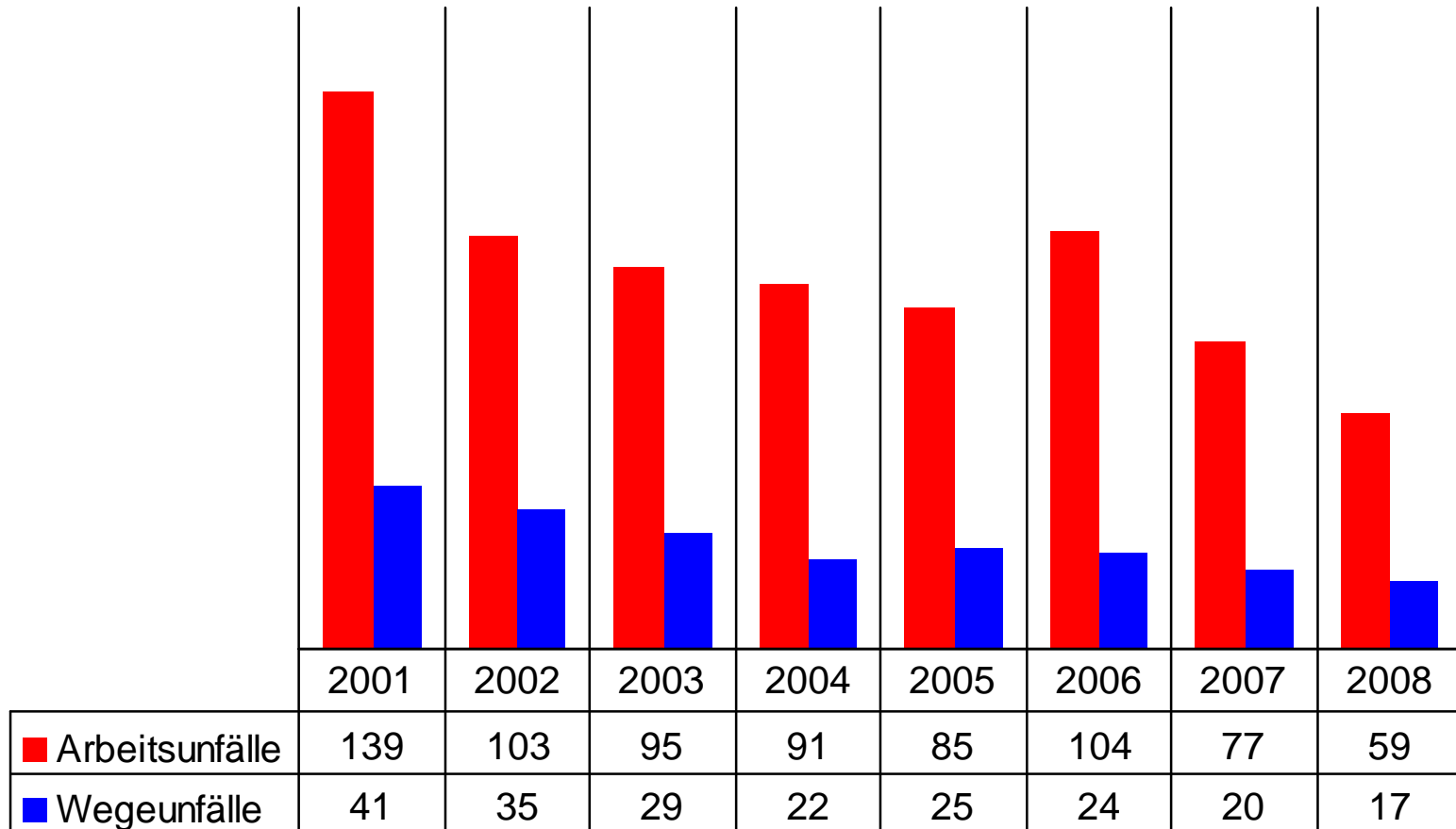
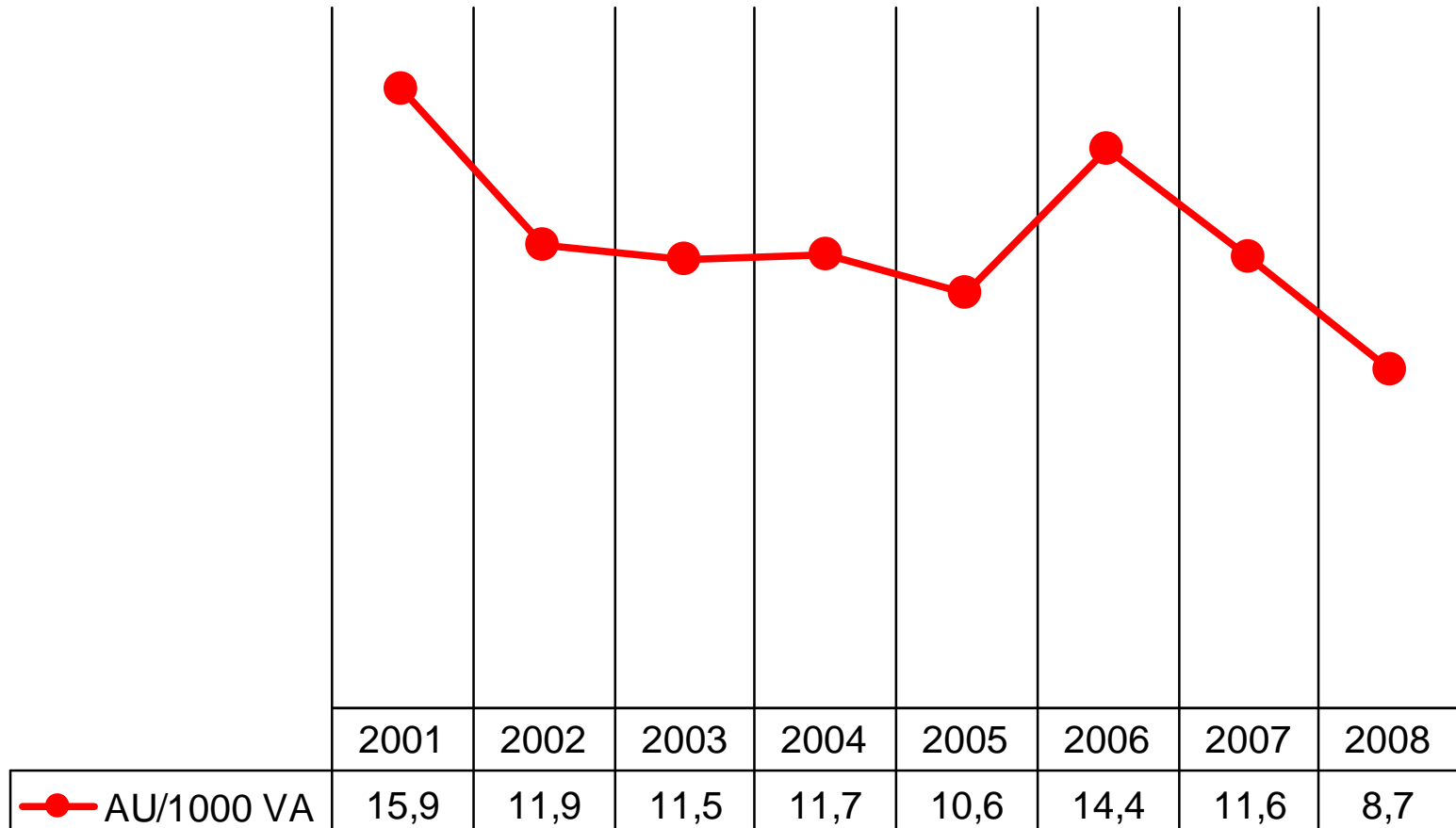


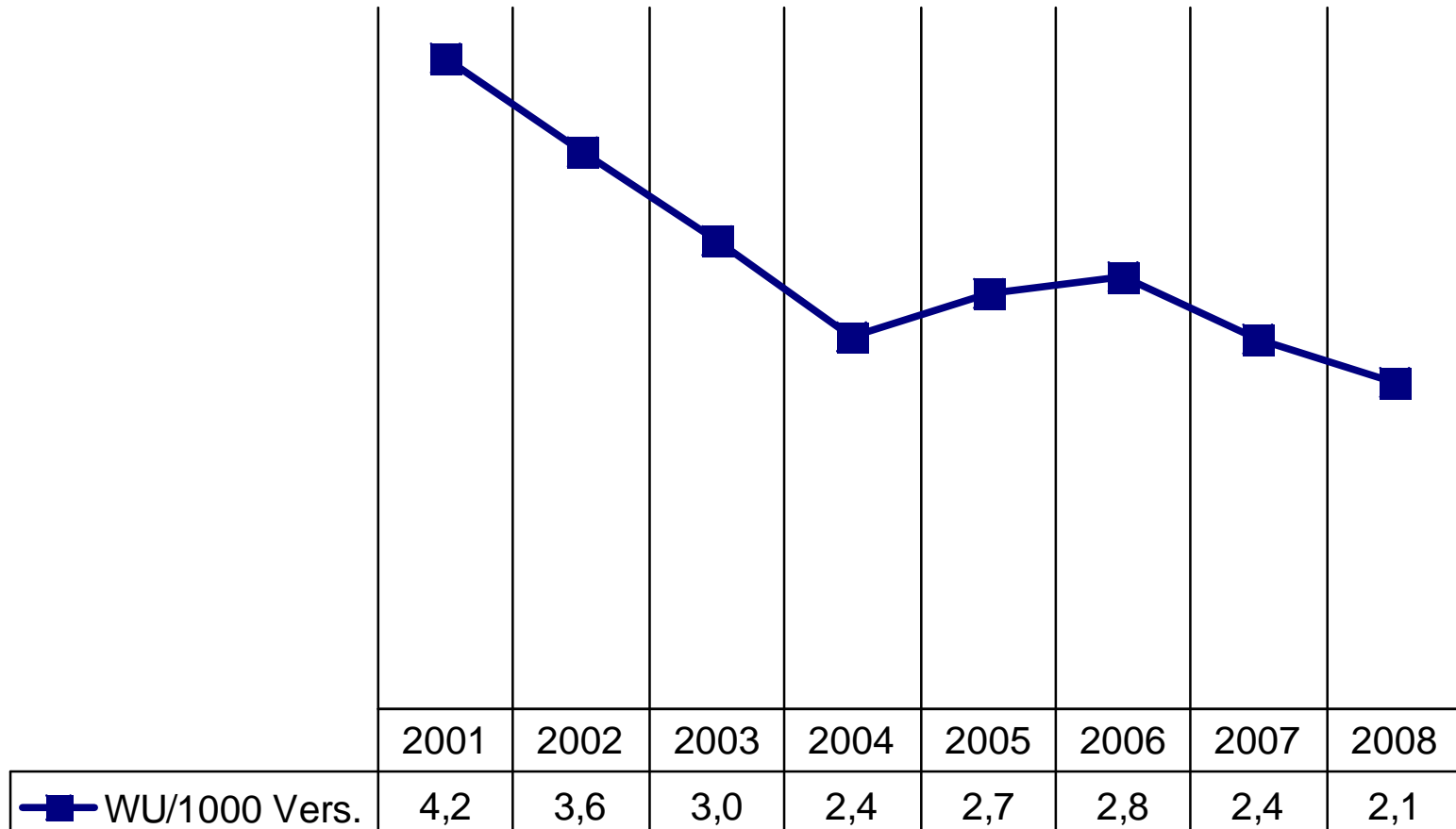
# Anzahl der meldepflichtigen Unfälle



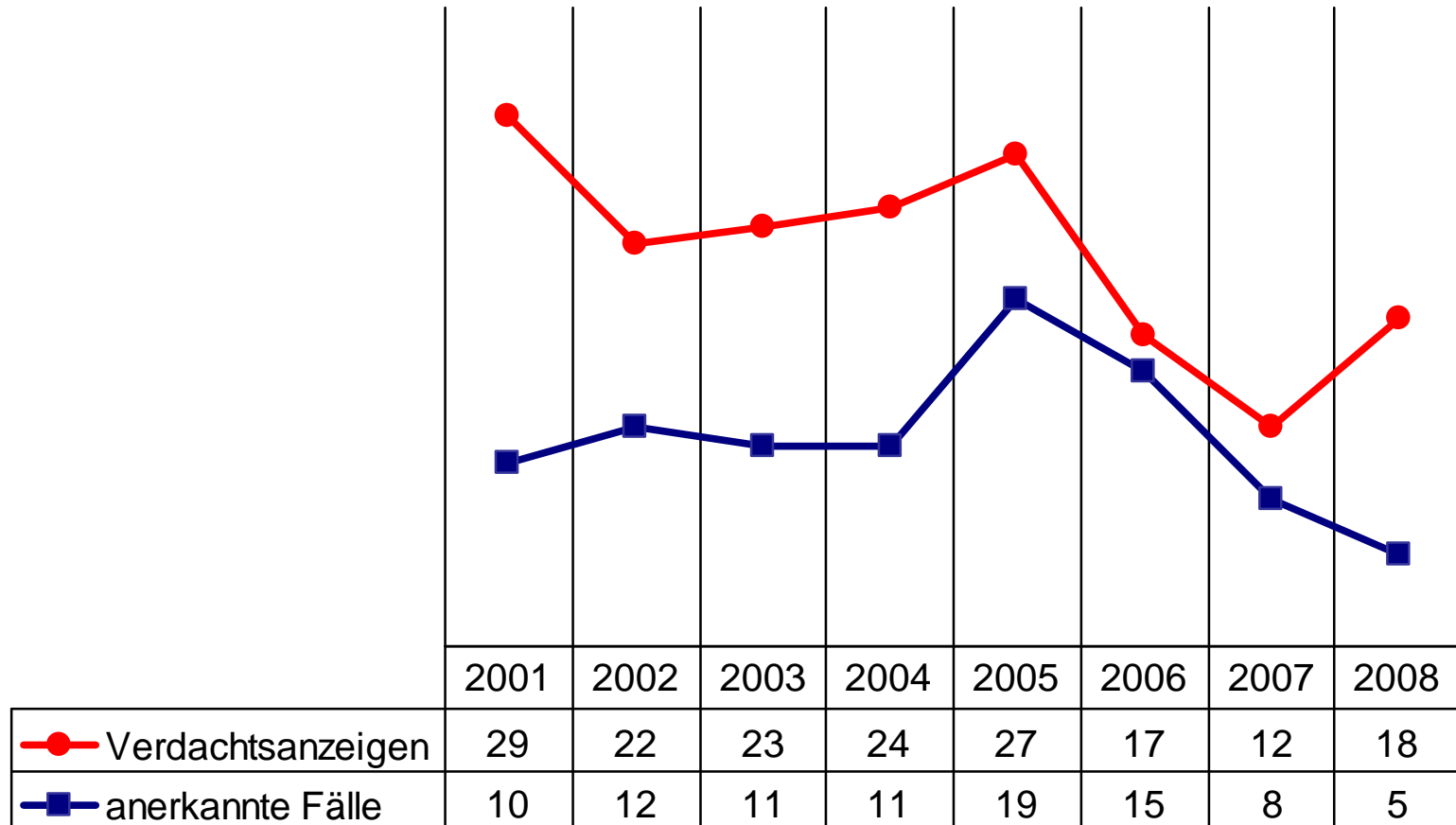
## Meldepflichtige Arbeitsunfälle pro 1000 Vollarbeiter



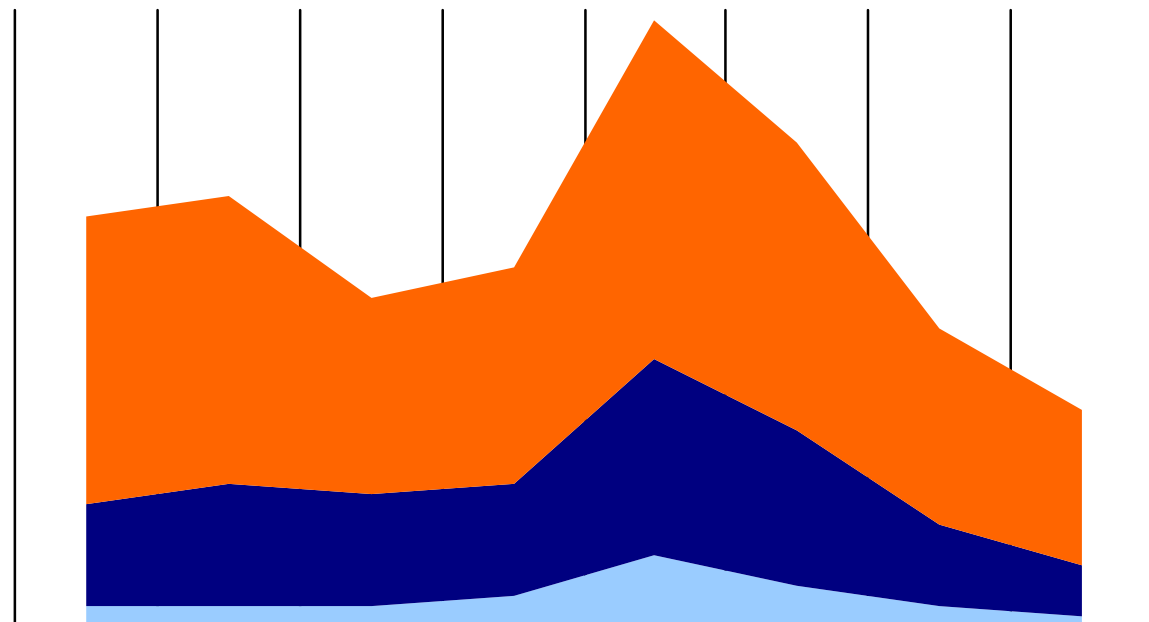
## Meldepflichtige Wegeunfälle pro 1000 Versicherte



## Anzeigen auf Verdacht von Berufskrankheiten und anerkannte Fälle



## Anteile der entschiedenen Berufskrankheitsfälle, der anerkannten Fälle sowie der neuer Berufskrankheitenrenten



	2001	2002	2003	2004	2005	2006	2007	2008
entschiedene Fälle	28	28	19	21	33	28	19	15
anerkannte Fälle	10	12	11	11	19	15	8	5
neue BK-Renten	2	2	2	3	7	4	2	1

# BK Anzeigen 2008

- 1 Sehnenscheidenerkrankung
- 8 Lärmschwerhörigkeit
- 3 Asbestose
- 2 Asbestose mit Lungenkrebs
- 1 Mesotheliom (Asbest)
- 3 Hauterkrankungen

**Fälle insgesamt      18**

# BK Anzeigen 2008

